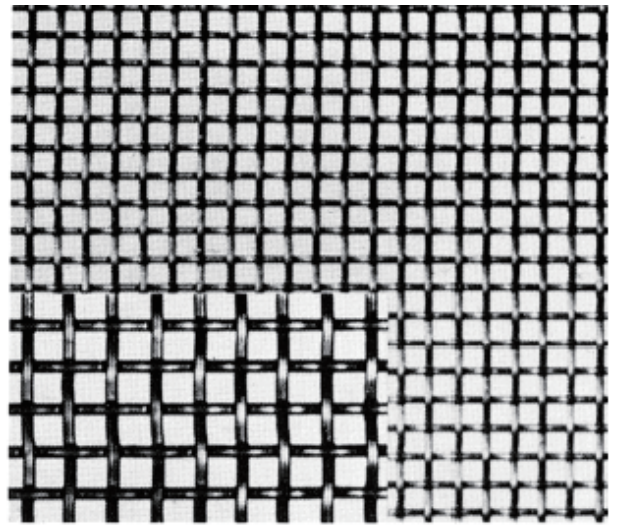


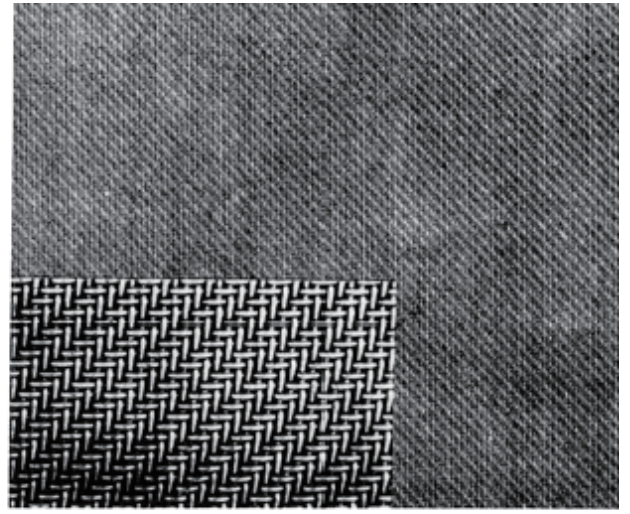
1. 平織金網 Plain Weave

一般的な織り方で縦線と横線とが一定の間隔を保ち一本ずつ相互に交わっているものです。



2. 綾織金網 Twilled Weave

平織と似ていますが、縦線と横線とが一定の間隔を保ち2本以上ずつ乗り越しているものです。又、平織では使用する事の出来ない太い線を用いる事が出来ます。小さな目の金網では線径と開目が同じ位の太い線を用いて製作する事が出来ます。



用 途

選別(ふるい分け)・分離(ろ過用)・精錬用・乾燥用・補強用・触媒・コンベア用・抄紙用・防塵用・その他工鉱・農業等の凡ゆる用途。

平織金網・綾織金網の標準品種

網目	1～635メッシュ(詳細は網目表をご参照下さい) P5～P6	
線径	6.00mm～0.020mm(詳細は網目表をご参照下さい) P5～P6	
幅	在庫品および一般標準幅 1.0m(ステンレス金網) 1.22m 0.91m(真鍮金網・亜鉛めっき鉄線金網等)	織金網の幅・長さをご要求によりまして、左記寸法以外も製作申し上げます。
長さ	在庫品および一般標準長さ 30m(1巻)	
材質	ステンレス鋼線全般・純ニッケル・モネルメタル・チタニウム・銅・真鍮・アルミニウム及び同合金線・鉄線・亜鉛めっき鉄線・ビニール被覆鉄線・その他	
備考	網目表以外の特別な仕様もご要求に応じて製作申し上げます	

総合金網・パンチングメタルメーカー 株式会社 奥谷金網製作所

神戸本社・ショールーム TEL078-351-2531 FAX078-361-1484

姫路営業所 TEL079-288-0458 FAX079-288-2077

網目一覧表

■平織金網 (2~10メッシュ)

メッシュ 1インチ辺の目数	線 径		目開き mm	空間率 %	質量(重量) kg/m ² /ステンレス
	SWG	mm			
2	14	2.0	10.7	70.6	3.961
	16	1.6	11.1	76.4	2.535
	16	1.5	11.2	77.8	2.228
2.5	14	2.0	8.16	64.5	4.952
	14	1.9	8.26	66.1	4.469
	16	1.6	8.56	71.1	3.169
	16	1.5	8.66	72.6	2.785
	18	1.2	8.96	77.8	1.783
	18	1.1	9.06	79.5	1.498
3	14	2.0	6.47	58.3	6.000
	14	1.9	6.57	60.2	5.415
	16	1.6	6.87	65.8	3.803
	16	1.5	6.97	67.7	3.342
	18	1.2	7.27	73.6	2.140
	18	1.1	7.37	75.7	1.797
3.2	16	1.5	6.44	65.8	3.565
	18	1.1	6.84	74.2	1.917
3.5	16	1.6	5.66	60.8	4.500
	16	1.5	5.76	62.9	3.938
	18	1.2	6.06	69.7	2.496
4	18	1.1	6.16	72.0	2.097
	14	2.0	4.35	46.9	8.078
	14	1.9	4.45	49.1	7.290
	16	1.6	4.75	56.0	5.120
	16	1.5	4.85	58.3	4.600
	18	1.2	5.15	65.8	2.852
	18	1.1	5.25	68.3	2.397
	19	1.0	5.35	71.1	1.980
	19	0.95	5.4	72.0	1.787
	20	0.9	5.45	73.6	1.604
20	0.8	5.55	76.4	1.268	
5	14	2.0	3.08	36.7	10.195
	16	1.6	3.48	46.9	6.462
	16	1.5	3.58	49.7	5.750
	18	1.2	3.88	58.3	3.600
	18	1.1	3.98	61.3	3.150
	19	1.0	4.08	64.5	2.476
	19	0.95	4.13	66.1	2.234
	20	0.9	4.18	67.7	2.000
	20	0.8	4.28	71.1	1.585
	21	0.75	4.33	72.6	1.393

メッシュ 1インチ辺の目数	線 径		目開き mm	空間率 %	質量(重量) kg/m ² /ステンレス
	SWG	mm			
6	16	1.6	2.63	38.9	7.829
	16	1.5	2.73	41.6	6.850
	18	1.2	3.03	51.2	4.320
	18	1.1	3.13	54.8	3.800
	19	1.0	3.23	58.4	3.000
	19	0.95	3.28	60.1	2.707
	20	0.9	3.33	61.9	2.430
	20	0.8	3.43	65.8	1.901
6.5	21	0.75	3.48	67.7	1.688
	20	0.9	3.01	59.3	2.660
	20	0.8	3.11	63.3	2.090
	21	0.75	3.16	65.3	1.828
	22	0.7	3.21	67.4	1.600
	22	0.65	3.26	69.5	1.373
7	20	0.9	2.73	56.1	2.835
	20	0.8	2.83	60.8	2.240
	22	0.7	2.93	65.1	1.698
	22	0.65	2.98	67.4	1.464
8	18	1.2	1.98	36.2	5.872
	18	1.1	2.08	42.8	5.000
	19	1.0	2.18	47.1	4.039
	19	0.95	2.23	49.2	3.645
	20	0.9	2.28	51.4	3.240
	20	0.8	2.38	55.4	2.560
	22	0.7	2.48	60.8	1.960
	22	0.65	2.53	63.3	1.690
	23	0.6	2.58	66.0	1.470
	23	0.57	2.61	67.4	1.336
9	20	0.9	1.92	46.2	3.681
	20	0.8	2.02	51.3	2.880
10	18	1.2	1.34	27.8	7.480
	18	1.1	1.44	32.1	7.000
	19	1.0	1.54	36.7	5.097
	20	0.9	1.64	41.7	4.129
	20	0.8	1.74	46.9	3.231
	22	0.7	1.84	52.4	2.450
	22	0.65	1.89	55.3	2.092
	23	0.6	1.94	58.4	1.880
	23	0.57	1.97	60.1	1.718
	25	0.5	2.04	64.5	1.238
	25	0.47	2.07	66.4	1.092

$$\text{空間率} \% = \frac{(\text{開き目})^2}{(\text{開き目} + \text{線径})^2} \times 100$$

- 上記一覧表以外の網目については、お問い合わせ下さい。
- 寸法切りも承ります。

網目一覧表

■平織金網 (12~200メッシュ)

メッシュ 1寸1辺の目数	線 径		目開き mm	空間率 %	質量(重量) kg/m ² /ステンレス	
	SWG	mm				
12	20	0.9	1.22	33.2	5.002	
	20	0.8	1.32	38.8	3.915	
	22	0.65	1.47	48.1	2.584	
	23	0.6	1.52	51.3	2.200	
	23	0.57	1.55	53.4	2.004	
	25	0.5	1.62	58.4	1.500	
	25	0.47	1.65	60.5	1.324	
14	20	0.8	1.01	31.1	4.611	
	20	0.7	1.11	37.6	3.497	
	23	0.62	1.19	43.0	2.717	
	23	0.57	1.24	46.9	2.472	
	25	0.5	1.31	52.4	1.750	
	25	0.47	1.34	54.8	1.544	
	27	0.37	1.44	62.8	1.004	
	30	0.29	1.52	70.6	0.583	
16	21	0.7	0.89	31.4	4.034	
	23	0.57	1.02	41.1	2.698	
	25	0.5	1.09	47.1	2.019	
	25	0.47	1.12	49.6	1.782	
	26	0.43	1.16	53.0	1.501	
	27	0.4	1.19	56.0	1.280	
	28	0.34	1.25	61.5	0.934	
	30	0.3	1.29	65.8	0.713	
	30	0.29	1.30	66.9	0.666	
	35	0.2	1.39	76.6	0.317	
	18	25	0.5	0.91	41.6	2.294
27		0.37	1.04	53.8	1.280	
33		0.25	1.16	67.4	0.557	
20	25	0.5	0.77	36.7	2.549	
	25	0.47	0.80	39.7	2.150	
	26	0.45	0.82	41.7	2.064	
	26	0.43	0.84	43.6	1.911	
	27	0.4	0.87	46.9	1.616	
	27	0.37	0.90	50.2	1.449	
	28	0.35	0.92	51.8	1.276	
	28	0.34	0.93	53.6	1.183	
	30	0.3	0.97	58.4	0.900	
	30	0.29	0.98	59.6	0.841	
	24	27	0.4	0.66	38.8	1.957
		27	0.37	0.69	42.3	1.739
28		0.35	0.71	45.0	1.484	
28		0.34	0.72	45.8	1.438	
30		0.3	0.76	51.4	1.080	
30		0.29	0.77	52.7	1.009	
33		0.25	0.81	57.9	0.750	
34		0.23	0.83	61.3	0.635	

メッシュ 1寸1辺の目数	線 径		目開き mm	空間率 %	質量(重量) kg/m ² /ステンレス
	SWG	mm			
30	28	0.35	0.50	34.6	1.891
	28	0.34	0.51	35.4	1.848
	30	0.3	0.55	41.9	1.376
	30	0.29	0.56	43.4	1.274
	33	0.25	0.60	49.8	0.937
	34	0.23	0.62	53.1	0.793
	34	0.22	0.63	54.9	0.726
32	28	0.35	0.44	31.0	2.017
	30	0.3	0.49	38.4	1.468
	30	0.29	0.50	40.4	1.372
	33	0.25	0.54	46.8	1.010
35	33	0.25	0.48	43.0	1.100
	34	0.23	0.50	46.9	0.965
40	33	0.25	0.385	37.1	1.274
	34	0.23	0.405	41.1	1.078
	34	0.22	0.415	43.0	0.977
	36	0.19	0.445	49.4	0.722
	36	0.18	0.455	51.4	0.650
50	34	0.23	0.278	29.9	1.410
	34	0.22	0.288	32.4	1.245
	36	0.19	0.318	39.3	0.920
	36	0.18	0.328	41.7	0.826
60	36	0.19	0.233	30.0	1.125
	36	0.18	0.243	32.6	1.000
	38	0.15	0.273	41.7	0.700
	38	0.14	0.283	44.8	0.618
	65	38	0.15	0.241	38.0
38		0.14	0.251	41.2	0.677
70		40	0.12	0.243	44.8
80	38	0.14	0.178	31.4	0.826
	40	0.12	0.198	38.7	0.590
90	42	0.1	0.182	41.7	0.470
100	42	0.1	0.154	36.5	0.520
120	44	0.08	0.132	38.7	0.400
150	46	0.06	0.109	41.2	0.275
165	47	0.05	0.104	43.9	0.210
180	47	0.05	0.091	40.8	0.234
200	47	0.05	0.077	36.8	0.260

■綾織金網 (250~635メッシュ)

メッシュ 1寸1辺の目数	線 径		目開き mm	空間率 %	質量(重量) kg/m ² /ステンレス
	SWG	mm			
250	48	0.04	0.062	35.8	0.212
300	48	0.04	0.045	26.8	0.254
325	48 $\frac{1}{2}$	0.035	0.043	30.5	0.210
350	49	0.03	0.042	33.6	0.167
400	49	0.03	0.034	27.8	0.180
500	50	0.025	0.026	25.8	0.160
635		0.020	0.020	25.0	0.130

$$\text{空間率} \% = \frac{(\text{開き目})^2}{(\text{開き目} + \text{線径})^2} \times 100$$