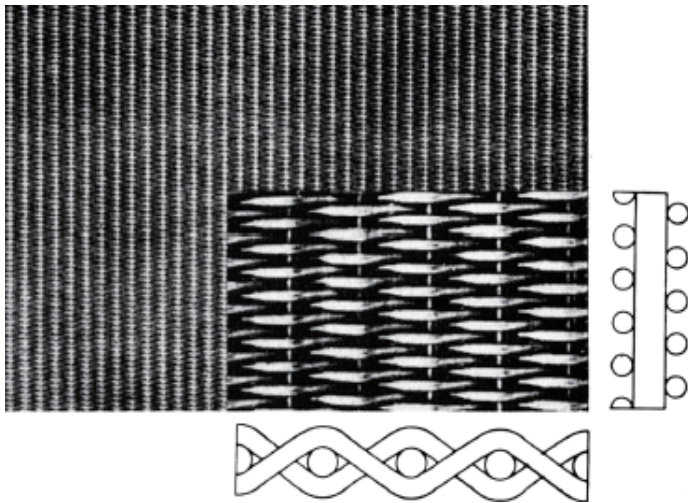


3.平置織金網 Plain Dutch Weave

縦線による網目を大きくし、横線を順次密着させて織りあげた金網で、平織等のような平面的「網目の開き」はなく、液体や空気は縦線と横線の交差部の隙間を通過いたします。この特性を備えた平置織金網は、ろ過、脱水等の分離用に最適です。
(平置織金網の網目は25.4mm間にある横線の数で表わします。単位はメッシュ。)

材質 ステンレス鋼線全般、ニッケル、モネルメタル、リン青銅、その他金属線



平たみ織 Plain Dutch Weave

メッシュ Meshes per Linear Inch	縦×横 Warp×Shute	線径	通過粒球子 参考値	厚さ	重量
		Diameter of Wire mm	Nominal Microns μm	Thickness mm	Weight kg/m ²
50MESH	10×50	0.80/0.55	360	1.40	5.7
64MESH	12×64	0.58/0.43	300	1.25	4.2
80MESH	14×80	0.45/0.35	250	1.00	3.6
100MESH	16×100	0.35/0.28	200	0.80	2.7
110MESH	24×110	0.35/0.25	155	0.80	2.7
120MESH	24×120	0.33/0.23	150	0.75	2.5
130MESH	30×130	0.33/0.22	133	0.74	2.5
136MESH	32×136	0.32/0.21	122	0.70	2.6
150MESH	30×150	0.26/0.19	125	0.55	2.0
160MESH	30×160	0.23/0.17	110	0.54	1.7
180MESH	42×180	0.30/0.165	85	0.53	2.2
200MESH	24×200	0.22/0.14	88	0.50	1.6
	40×200	0.18/0.14	90	0.38	1.4
250MESH	50×250	0.14/0.11	78	0.34	1.0
300MESH	50×300	0.14/0.09	68	0.29	0.9
400MESH	70×400	0.12/0.065	50	0.23	0.7
450MESH	80×450	0.14/0.063	48	0.27	0.75
500MESH	80×500	0.094/0.055	36	0.18	0.55

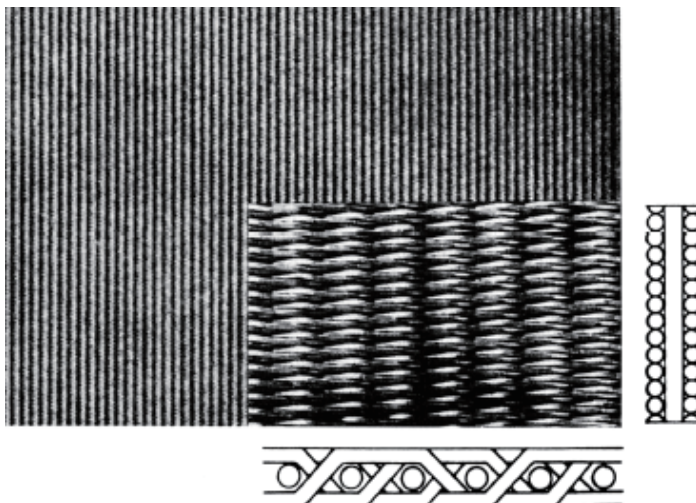
●たみ織の開き目寸法には正確さに問題がありますので参考値を表示してあります。

★遠心分離機用として多く用いられています。

4.綾置織金網 Twilled Dutch Weave

平置織金網の構成を綾織にしたもので、横線は金網の表裏両面で密着していますから、平置織金網の2倍の密度を持っています。この綾置織金網は最も緻密で強固な分離用金網であります。
(綾置織金網の網目は25.4mm間にある横線の数で表わします。単位はメッシュ。)

材質 ステンレス鋼線全般、ニッケル、モネルメタル、リン青銅、その他金属線



あやたみ織 Twilled Dutch Weave

メッシュ Meshes per Linear Inch	縦×横 Warp×Shute	線径	通過粒球子 参考値	厚さ	重量
		Diameter of Wire mm	Nominal Microns μm	Thickness mm	Weight kg/m ²
150MESH	20×150	0.45/0.35	138	1.12	6.6
200MESH	20×200	0.35/0.28	115	0.90	4.6
250MESH	20×250	0.25/0.21	87	0.67	3.5
	30×250	0.25/0.21	85	0.67	3.3
300MESH	30×300	0.26/0.19	77	0.65	3.4
360MESH	32×360	0.23/0.15	55	0.56	2.7
400MESH	40×400	0.19/0.135	58	0.48	2.2
	50×500	0.13/0.11	46	0.36	1.9
500MESH	32×500	0.18/0.11	54	0.44	1.9
	60×600	0.13/0.09	38	0.33	1.6
600MESH	80×600	0.12/0.09	35	0.32	1.7
	700MESH	80×700	0.1/0.076	32	0.26
800MESH	100×800	0.1/0.065	22	0.23	1.25
1000MESH	120×1000	0.08/0.053	20	0.18	1.0
1200MESH	150×1200	0.065/0.045	16	0.17	1.05
1400MESH	165×1400	0.065/0.04	15	0.14	0.77
	200×1400	0.07/0.04	14	0.14	0.8
1480MESH	165×1480	0.065/0.04	13	0.14	0.66
1550MESH	165×1550	0.065/0.035	13	0.14	0.66
2000MESH	200×2000	0.05/0.028	12	0.11	0.55
2300MESH	325×2300	0.035/0.025	5.0	0.085	0.40
2600MESH	350×2600	0.03/0.022	4.9	0.080	0.40
3000MESH	400×3000	0.03/0.018	4.5	0.06	0.34
3600MESH	510×3600	0.025/0.015	4.0	0.05	0.26

●たみ織の開き目寸法には正確さに問題がありますので参考値を表示してあります。

★遠心分離機用として多く用いられています。

総合金網・パンチングメタルメーカー 株式会社 奥谷金網製作所

神戸本社・ショールーム
姫路営業所

TEL078-351-2531
TEL079-288-0458

FAX078-361-1484
FAX079-288-2077