



# 姫路営業所で取り組む

SDGs

## 社員間のコミュニケーションをとろう



姫路営業所ではSDGs推進委員会が発足し最初の取り組みとして、**社員間でコミュニケーションをとる時間**を設けています。時間は毎日15:30~15:40の10分間で、仕事の話が中心ではありますが、その延長線上にプライベートの話など様々な会話をしています。普段の会話では分からないお互いの考え方・思いを知ること、心の距離が縮まりお客様・仕入れ先様への安心・信頼・信用を、より深化（進化）できていると感じています！

8

働きがいも  
経済成長も

6

安全な水とトイレ  
を世界中に

13

気候変動に  
具体的な対策を

14

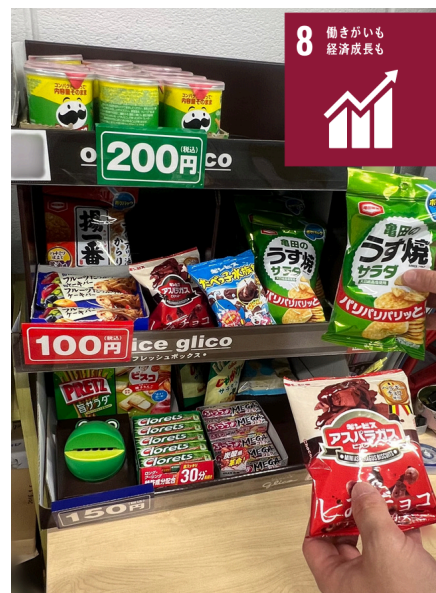
海の豊かさを  
守ろう

現在は営業所内にウォーターサーバーを設置できるよう取り組み中です。こちらを設置すると、ペットボトルの削減やさまざまな効果が期待できるので、また設置できた時にご報告します。  
お楽しみに！👍



## おやつスタンドの設置

また、9月からは営業所内におやつスタンドを設置しました。おやつは疲れを癒したり、気分をリフレッシュしたりする効果が認められています。また、脳の栄養素になる**糖質**を摂る事が効率アップにもつながります。このように、様々な面でおやつが元気の源になってくれますし、切れかかった集中力を高めることもできます。最後に、上長がおごってくれたら更にがんばろう！という意識が上がります。小銭がないときでも両替も可能ですので、ご購入よろしくお祈いします！！



8

働きがいも  
経済成長も